

# すきま時間にできる

## ながら体操と失語症のミニ講座

令和7年

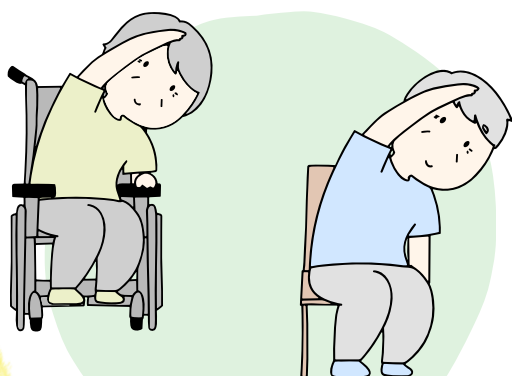
1/31 (金) 13:30 ~ 15:00 受付13:15 ~

テレビを見ながら、家事をしながら、などちょっとしたすきま時間に気軽にできる体操と、失語症のミニ講座です。知っておきたい失語症の話、コミュニケーションのコツについてお伝えします。

対象：市内在住または在勤で18歳以上の障害者  
手帳をお持ちの方15名程度（介助者含む）

場所：障害者福祉センター 機能訓練室

申込：窓口の申込用紙もしくは電話、メールにて  
氏名、住所、年齢、電話番号、障害種別、  
介助者の有無を明記してお申込ください。



申込・お問い合わせ

千葉県障害者福祉センター

千葉県中央区千葉寺町1208-2

電話：043-209-8779 F A X：043-209-8782

Eメール：kizuna@mbj.nifty.com

PT・OTは体操について  
STは失語症について  
それぞれお話しします。

<お願い>

動きやすい服装でお越し下さい。

汗拭きタオル、水分をお持ちください

メールはこちらの  
QRコードからも  
↓↓可能です↓↓

