



蘇我いきいきセンターだより

R5
4月号
3月25日発行

過ごしやすい季節になり、新年度がスタートします。
体操や趣味の活動など、新しいことを始めてみませんか。

R5年度 同好会・準同好会紹介

曜日	時間	同好会名	活動内容
第1・3	①	ららの会	オカリナ
第1・3	②	いきいき吹矢同好会	吹矢
第1・3	②	健康麻雀同好会A	健康麻雀
第1・3	③	いきいき3B体操	3B体操
第2・4	①	ひかり同好会	ペン習字
第2・4	①	ゆる体操	ゆる体操
第2・4	②	なでしこの会	ペン習字
第2・4	②	3B体操もみじ	3B体操
第2・4	②	健康麻雀同好会B	健康麻雀
第1・3	①	火曜クラブ	体操
第1・3	②	いきいきヨガビリー	ヨガビリー
第1・3	③	長寿会	踊り
第2・4	②	コスモス	オカリナ
第2・4	②	2012会	パソコン
第2・4	③	どれみ同好会	オカリナ
第2・4	③	遊悠会	体操
第1	①	パステルアートそが	パステル画
第3	①	野の花(準同好会)	ハーモニカ
第1・3	③	脳活クラブ	脳活性
第2・4	①	ヨガビリー蘇我	ヨガビリー
第1・3	①	アンダンテ・キーボード	鍵盤楽器
第1・3	①	木曜クラブ	体操
第1・3	②	サンフラワー	体操
第2・4	①	いきいきPC	パソコン
第2・4	③	フラ アロハ	フラダンス
第1・3	①	千葉中央マジシャンズクラブ	マジック
第1	②	ビーズサークル(準同好会)	手芸
第1	②	蘇我手品クラブ S.T.C	マジック
第1・3	③	蘇我ボール体操	ボール体操
第2	①	フラワーアレンジメント	生け花
第2	②	SA KU RA (準同好会)	ハーモニカ
第2・4	②	免疫カアッ! たかこのヨガビリー	ヨガビリー
第2・4	③	ニコニコ	気功・気療
第4	①	金曜絵手紙	絵手紙
第1・3	①	アニマート	鍵盤楽器
第2	③	いきいき俳句会	俳句

①9:30~11:30 ②12:00~14:00 ③14:30~16:30

※会員募集している同好会もあります。

見学・入会希望の方は、事務室までお問い合わせください

新規同好会の立ち上げも大歓迎!

4月から新たに、丸山信行所長が着任いたします
よろしくお願いいたします

*短期講座「理学療法士による体操」(全4回) 参加者募集

【日時】 4月20日(木) 5月4日(木)
5月18日(木) 6月1日(木)
14:30~16:30

【定員】 15名(事前予約制)

【対象】 千葉市に住所を有する60歳以上の方

【申込み】 4月1日(土)9:30~4月11日(火)
直接または電話・FAXいずれも可

(FAXの方は住所・氏名・年齢・電話番号を明記)

※応募者多数の場合は4月12日(水)9:30抽選



高齢者福祉講座 欠員募集

ボール体操(前期) 7名
第2・4火 9:30~11:30

※ 3月29日(水)9:30~先着順で受け付けます
直接または電話・FAXいずれも可

(FAXの方は住所・氏名・年齢・電話番号を明記)

※ すでに他講座へ受講が決まっている方も申し込めます



生きがい活動支援通所事業 欠員再募集

火曜日 4名
水曜日 3名
木曜日 2名
金曜日 1名

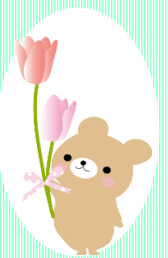
※ 先着順で受け付けます

詳しくは事務室までお問い合わせください



* 当センターは、千葉市に住所を有する60歳以上の方がご利用いただける老人福祉センターです。
* センターご利用の際は『年齢と住所のわかるもの』をお見せください。 * ゴミはお持ち帰りください。

千葉市蘇我いきいきセンター
中央区今井1-14-38
TEL(264)6966 FAX(264)6967



4月の部屋空き状況

	日		月		火		水		木		金		土	
	研修室	集会室	研修室	集会室	研修室	集会室	研修室	集会室	研修室	集会室	研修室	集会室	研修室	集会室
													1	
9:30~11:30													×	×
12:00~14:00														
14:30~16:30														
	2		3		4		5		6		7		8	
9:30~11:30			×			×	×		×	×	×	いき体A		×
12:00~14:00				×		×		ボディケア スクール		×	×	×		×
14:30~16:30				×		×		×				×	×	
	9		10		11		12		13		14		15	
9:30~11:30			×	×				×		×	×	いき体B	×	×
12:00~14:00			×	×	×	×		ボディケア スクール				×	×	
14:30~16:30					×	×				×		×		
	16		17		18		19		20		21		22	
9:30~11:30			×			×	×	福祉講座	×	×	×	いき体A		×
12:00~14:00				×		×		ボディケア スクール		×				
14:30~16:30				×		×		×		短期講座		×		
	23		24		25		26		27		28		29	
9:30~11:30			×	×		福祉講座		×		×	×	いき体B		×
12:00~14:00			×	×	×	×		ボディケア スクール		福祉講座		×		
14:30~16:30					×	×				×		×		
	30													
9:30~11:30														
12:00~14:00														
14:30~16:30														

※貸出用の囲碁セット、将棋セット、麻雀セットをご用意しています。

※趣味活動(パッチワーク、編み物など)や会合など、少人数でもご利用できます。

※事業等により、ご利用できる日時が変更になる場合がありますので、ご了承ください。

※集会室はカーペット敷きになってます。裸足か靴下でご利用ください。

※空欄の時間帯で開放可能の場合がありますので、ご利用希望の方は事務室までご相談ください。