

## 税理士による租税教室

# あらためて税金の基本を学びましょう！

2022年 11月26日(土)  
10:00～11:30

千葉県税理士会が中学校・高校において  
実際に行っている租税教室を  
体験してみませんか？



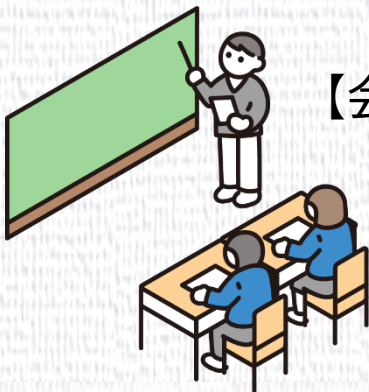
### 内容

- I. 税の意義と役割
- II. 財政の現状と今後の課題
- III. 税から考える社会の仕組み

【講師】千葉県税理士会  
租税教育推進部副部長  
廻 辰一郎

【会場】千葉市生涯学習センター 地下1F小ホール

【対象】市民  
【定員】30人(応募多数の場合抽選)  
【費用】無料  
【応募締切】11月14日(月)



### 申込方法

- 下記の内容をご記入のうえ、メール、または往復はがきでお申し込みください。  
①講座名② 郵便番号・住所 ③氏名(ふりがな) ④年齢 ⑤ 電話番号
- 往復はがき宛先 〒260-0045 千葉市中央区弁天3-7-7  
千葉市生涯学習センター学習推進グループ
- メールmanabi.kouza@ccllf.jp

## 税理士による租税教室

# あらためて税金の基本を学びましょう!

【講師】 千葉県税理士会  
租税教育推進部副部長  
廻 辰一郎

### 【内容】

- I. 税の意義と役割
- II. 財政の現状と今後の課題
- III. 税から考える社会の仕組み

施設内での新型コロナウイルス感染症予防対策と、以下の点についてご協力ください。

- ①受講前に検温していただき、受講の際マスクを着用してください（未就学児は除く）。事情により、マスクの着用ができない場合は、あらかじめご相談ください。
- ②当日の受付時に検温を実施し、37.5度以上または平熱+1度以上の場合は参加をお断りします。
- ③体調不良や感染が疑われる場合は、参加をご遠慮ください。また、講座をキャンセルされる場合は、担当職員までご連絡ください。

### <千葉市生涯学習センターへの交通のご案内>

★JR千葉駅から徒歩 8分

★千葉モノレール千葉公園駅から徒歩 5分

※有料駐車場がありますが、台数に限りがあるためできるだけ公共交通機関をご利用ください。

