

平成31年2月19日

千葉市政担当記者 様

社会福祉法人 千葉市社会福祉協議会
地域福祉推進課
mail:suisin@chiba-shakyo.jp
tel :209-8869

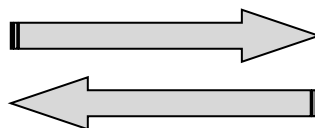
高齢者の買物をアシスト！緑区大木戸台で住民主体型「買物支援サービス」が2/27～スタート！

大木戸台シニア支援の会において、社会福祉法人うぐいす会「軽費老人ホーム ケアハウス誉田園」（緑区高田町1791）の協力を得て、買物に困っている高齢者の自宅と買物をする店舗「あすみが丘プランニューモール」の間を、施設職員が運転するデイサービス用の車両により週1回送迎する住民主体型の「買物支援サービス」を2月27日より開始します。（年末年始、祝祭日、荒天時を除く。）

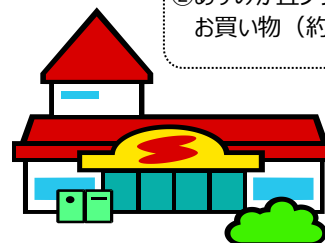
なお、車両には、大木戸台シニア支援の会の協力員2名が同乗し、利用者のサポートを行います。利用希望者は大木戸台シニア支援の会へ申し込むこととしています。利用者の決定、保険加入及び相互調整については、千葉市社会福祉協議会（緑区事務所）が中心となり行います。

【仕組み】

①デイサービスに使用しているワンボックスカーが、ご自宅へお迎えに行き、近所の方々と乗り合い、あすみが丘プランニューモールへお送ります。



②あすみが丘プランニューモールでお買い物（約60分）



③お買い物後、各ご自宅へお送ります。

☞ポイント

- ① 緑区では2エリア目。市内では9エリア目！エリア拡大中！
- ② デイサービス送迎の「空き時間」を有効活用！施設が積極的に地域社会に貢献！
- ③ ヘルパーさんによる買物代行や宅配とは違い、実際に商品を「見て・触って・選ぶ」楽しさを利用者へ提供！また、移動中も利用者同士のコミュニケーションの場に！
- ④ 施設の車両使用、行事用保険加入で、安全・安心なシステム！
- ⑤ 高齢者の運転免許証の自主返納をアシスト！
- ⑥ 地域のために…4者で協定を締結！地域力 UP！（大木戸台シニア支援の会、（社福）うぐいす会、（株）日本エスコン（あすみが丘プランニューモール）、（社福）千葉市社会福祉協議会

(1) 出発式

日時：平成31年2月27日(水) 13:15～13:30

場所：大木戸台自治会館(千葉県緑区大木戸町104-143)

出席者(予定)：大木戸台シニア支援の会代表ほかスタッフ、(社福)うぐいす会理事長(調整中)
(社福)千葉県社会福祉協議会会長(調整中)

(2) 事業概要

①対象地域 緑区大木戸町 大木戸台自治会エリア(世帯数：333世帯)

○参考：緑区大木戸町 平成30年12月末時点 高齢化率

町丁名	人口	65歳以上	高齢化率
大木戸町	1,585	794	50.09%

②対象者 70歳以上の高齢者等(介護保険の要介護度1から5までの者を除く。)で

- 自らの判断で買物を行うことができる方。
- 介護保険(要支援除く)及び障害者総合支援法の利用をしていない方。
- 公共交通機関の利用が不便で車等の交通手段がない方。

③利用日時 毎週水曜日 13:30～16:00(うち買物時間60分)

④利用定員 6名

⑤利用料金 無料

⑥利用予定者 5名(平成31年1月18日時点)

- 公募方式を採用。
- 5名中、介護保険認定者数(要支援1)の方は1名。

利用予定者 年齢分布	70～74歳	75～79歳	80～84歳	85歳以上
	0人	0人	3人	2人
家族構成	独居	高齢者のみ	その他	
	2人	2人	1人	

⑦協力員 14名

【参考】試行実施の際の様子（平成 30 年 12 月 19 日に実施）



↑①自治会館を出発し、利用者宅ご自宅までお迎え！



↑②スーパーに到着。



↑③利用者の方は買物へ。
協力員は買物が終わるまで待機。



↑④買物終了！重いものは協力員がお手伝い。
この後各家庭に送り届けました。



↑みんなで記念撮影