

＼ 皆さんの声に少しでも 応えたい! /

RENEWAL  
リニューアルしました!

ちばし

SHAKYO

<http://www.chiba-shakyo.jp/>



ハーティちゃん

社協

DAYORI

だより



Vol.

118

2022.09

千葉市社会福祉協議会(略:社協)は、社会福祉法に基づき、お互いに支え合いながら誰もが住みやすい地域の実現を目指します。  
社協は、住民による住民のための地域づくりのお手伝いをするための民間福祉団体です。

社協いきいきプラザ(の専門職)ってこんなところ(人)!

見て・聞いて・知って・納得!



The

社協パーソン

いきいきプラザ(専門職)の紹介は4ページで

Shakyo Person

contents

P.2 「仕事」や「生活」でお困りごとはありませんか

千葉市生活自立・仕事相談センター中央・美浜

P.3 自分ひとりではわからない!? 成年後見制度

P.4 合併から2年! 市民の皆様により身近な社協となりました!

P.5 赤い羽根共同募金

P.6 新会長あいさつ

情報ぷらっとほ〜む

P.7 賛助会員・寄附者の紹介

P.8 求人インフォメーション /

自宅で簡単! 運動不足を解消!



# 「仕事」や「生活」でお困りごとはありませんか

## 千葉市生活自立・仕事相談センター中央・美浜

このような時、一人で悩まず、  
千葉市生活自立・仕事相談センターにご相談ください

お悩み

滞納や借金の返済が  
困難…



お悩み

コロナで仕事を休むことになり、  
生活に困っている…



不安

働きたいけど空白が  
あって、仕事探しが不安…



不安

ひきこもっている家族がいるので  
将来の生活が不安…



お悩み

就職活動したけど、  
何から始めたらいいか  
分からない…

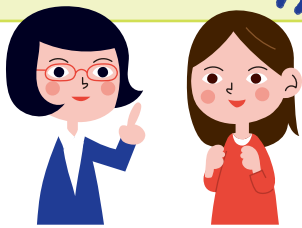


不安

家賃が払えず  
追い出されそう…



千葉市生活自立・  
仕事相談センター



どんなご相談でも専門スタッフが  
対応いたします。  
相談料はかかりません。  
まずはお気軽にお電話ください。



ご家族やお近くの方で困っている  
方はいませんか？  
外出が難しければ訪問いたします。



あなたの不安を「一緒に」  
考え、解決に向けてサポート  
します。

NEW!

美浜 令和4年

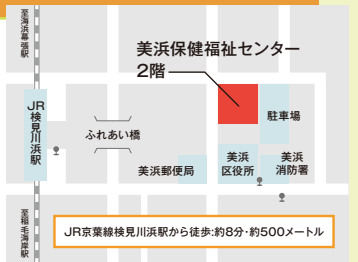
# 9/1 OPEN

## 千葉市生活自立・仕事相談センター 美浜

〒261-8581 千葉市美浜区真砂5-15-2 美浜保健福祉センター2階

E-mail: [soudan-mihama@chiba-shakyo.jp](mailto:soudan-mihama@chiba-shakyo.jp)

TEL: **043-270-5811** [月曜日～金曜日(祝日を除く)8:30～17:30] / FAX: **043-270-5812**



中央

## 千葉市生活自立・仕事相談センター 中央

〒260-8511 千葉市中央区中央4-5-1 きぼーる15階

E-mail: [soudan-chu@chiba-shakyo.jp](mailto:soudan-chu@chiba-shakyo.jp)

TEL: **043-202-5563** [月曜日～金曜日(祝日を除く)8:30～17:30] / FAX: **043-221-3370**

※まずは電話、FAX、メールでご相談ください。【生活保護を受給している方は担当ケースワーカーにご相談ください。】

# 自分ひとりではわからない!? 成年後見制度

知的障害・精神障害・認知症などによって一人で決めることに不安や心配がある人が様々な契約や手続きをするときに、お手伝いする制度です。

例えば…

- 医療や福祉サービスの手続き、契約が難しくてわからない。

- よくわからないまま、いらない物を買わされそうになる。

- 親が残してくれたお金や家などをどうしたらいいかわからない。

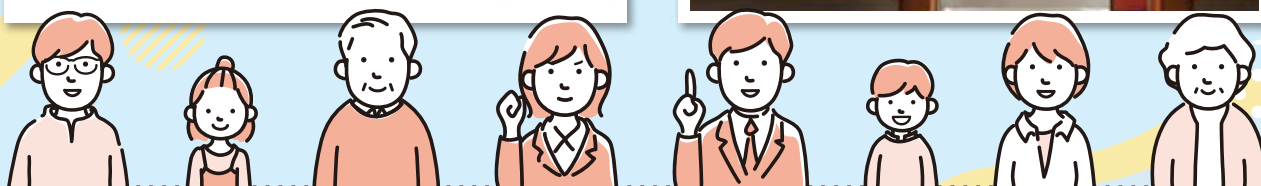
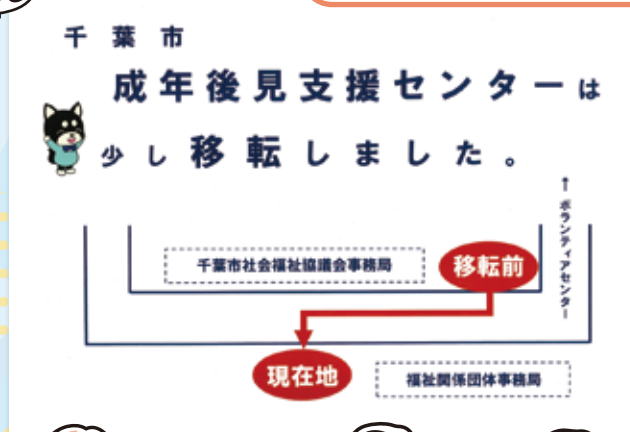
成年後見人がお手伝いします!

- わかりやすく説明したり、あなたに代わって手続きや契約をしてくれます!

- 買うかどうか一緒に考えてくれたり、間違ってしまったときは買わなかったことにしてくれます!

- あなたと一緒に遺産の分け方の話し合いをしたり、必要があれば土地や建物売ってくれます!

千葉市成年後見支援センターは少し移転しました!



千葉市成年後見支援センター

TEL:043-209-6000 開所日時:月曜~金曜 9:00~17:30(祝日・年末年始除く)



# 合併から2年！ 市民の皆様により身近な社協となりました！

「血管年齢測定及び血管若返り講話」～打瀬地区部会と社協(美浜区事務所と美浜いきいきプラザ)の強力タッグで開催！～



去る7月7日、美浜区打瀬公民館に於いて、血管年齢測定会及び血管若返り講話を開催しました。前評判も良く、当日の測定には事前に申し込まれた33人が、講話は地区部会会員も含め50人以上の方が参加されました。

社協美浜区事務所と美浜いきいきプラザがタッグを組み、打瀬公民館共催で進めている打瀬地区部会の活動を支援する活動は、3月に行った健康フェスティバルに続き、今回で2回目となります。



講師に剣吉事業係長(指導員)

今回は地区部会のニーズに応えるため、3月から打ち合わせを重ねました。測定待ち時間を活用し、地区部会活動のパネル展示を行い、ボランティア活動の参加者募集を行いました。血管若返り講話は、地区部会のニーズに合わせ初めて挑戦するテーマでしたが、終了後、参加者の方々から好評をいただくと共に、アンケート結果からニーズを満たす結果となったことで、ホッと胸を撫で下ろしているところです。

千葉市社会福祉協議会と千葉市社会福祉事業団の合併により、このような活動支援が可能となりました。今まで以上に力強く地域のニーズを満たす活動を充実させていきます！



## いきいきプラザ(の専門職)ってこんなところ(人)!

いきいきプラザでは、60歳以上の方を対象に、明るく生きがいを高めることを目的として、介護予防事業を展開するほか、各種相談、健康増進、教養の向上及びレクリエーション等を行っています。浴場(施設によっては露天風呂、シャワー)や大広間(和室)等を完備し、高齢者の「ホッと」する憩いの場・集いの場として地域の皆さんに愛されている施設です。

また、各いきいきプラザには、日常生活の悩みごとや福祉サービスの相談などをお受けする指導員や、健康に関する相談をお受けする看護師、運動の指導・痛みの軽減に関する相談をお受けする理学療法士などの専門職も在籍しており、高齢者の心強い味方となっています(^\_-)☆

是非、お気軽にお立ち寄りください!

### 市内いきいきプラザ

中央：043-209-9000

花見川：043-216-0080

稲毛：043-242-8005

若葉：043-228-5010

緑：043-300-1313

美浜：043-270-1800

各いきいきの地図はこちらから▶



## 車椅子の貸し出し始めました! ~千葉市中央・緑いきいきプラザ~

本会ではこれまで、各区事務所にて、「おばあちゃんと旅行に行くのに1週間借りたい」「おじいちゃんをお墓参りに連れていきたい」など、主に他制度では対象外で、一時的に車椅子が必要となった市民を対象に、車椅子の貸し出しを行ってきましたが、より身近な場所で気軽にご利用いただけるよう、今年5月から中央いきいきプラザ(中央区松ヶ丘町)、緑いきいきプラザ(緑区誉田町)での貸し出しを始めました。

ご利用ご希望の方は、お気軽にお問い合わせください(利用料無料・貸出期間2か月)。



千葉市中央いきいきプラザ

電話:043-209-9000 FAX:043-209-9006

千葉市緑いきいきプラザ

電話:043-300-1313 FAX:043-300-1511

# 赤い羽根共同募金



令和4年度 運動期間

令和4年10月1日～令和5年3月31日



赤い羽根共同募金は、「じぶんの町を良くするしくみ。」のテーマに沿って、募金額の約7割が千葉市へ、約3割が千葉県の地域福祉活動に役立てられます。

昨年度は、皆さまのご協力により30,406,606円の募金をお寄せいただき、ふれあいいきいきサロン、ふれあい子育てサロン、障害者団体の自主活動など、コロナ禍でも、地域での支え合い、つながりを維持する活動の支援を行ないました。今年も、ご協力をよろしくお願いたします。

## 募金にご協力いただく方法

- ▶ 町内自治会を通じて、ご協力をお願いしています。
- ▶ 社会福祉協議会各区事務所にて、現金での受付をしています。
- ▶ インターネットからクレジットカード等での募金も可能です。右のQRコードからご利用できます。



千葉県共同募金会  
マスコットキャラクター「びわびよ」

## お問合せ先

千葉県共同募金会 千葉市支会(千葉市社会福祉協議会内)  
TEL:043-209-8868 FAX:043-312-2442

## 千葉市赤十字奉仕団 新入団員募集中!

「無理なく、楽しく、できるときに・できることを」  
赤十字奉仕団と一緒に活動しませんか。

今現在、千葉市赤十字奉仕団は、6区26分団593人が活動しています。



## 奉仕団の主な活動

- ▶ 活動資金の募集(法人・個人) ▶ 献血活動 ▶ 地域防災活動
- ▶ 団員研修 ▶ 高齢者支援活動 ▶ 子育て支援活動 ▶ 募金活動

などの活動に励んでいます。



赤十字活動は、赤十字奉仕団をはじめとするボランティアの皆様と、多くの方々によって支えられています。また、ボランティア活動は、いつでも始められ、年齢や資格も問いません。

いま、あなたの力を必要としている人がいます。一緒に、力を合わせてみませんか。



お問い合わせ

日本赤十字社 千葉県支部千葉市地区本部(千葉市社会福祉協議会内)  
〒260-0844 千葉市中央区千葉寺町1208-2 千葉市ハーモニープラザ3F  
TEL:043-209-8868



# 新 会 長 あ い さ つ

社会福祉法人千葉市社会福祉協議会

会長 初芝 勤

皆様こんにちは。このたび千葉市社会福祉協議会の会長に就任いたしました初芝でございます。

千葉市の地域福祉の推進に大きな役割を果たしてきた社協の重責を担うこととなり、身の引き締まる思いでございます。

さて、人口減少・少子高齢化が加速する時代の中で、地域活動の担い手不足や感染症リスクの高まりなど地域福祉を取り巻く環境は大きく変化しており、地域住民が抱える福祉課題は複雑化・複合化しています。

本会では、これらの福祉課題の解決や地域福祉の向上に取り組み、地域の方々との協働による福祉活動の指針となる「千葉市社協行動プラン～第7次地域福祉活動計画～」を本年3月に策定しました。

「共に手を携える地域社会の実現に向けて」という基本理念のもと、千葉市の地域福祉計画とは互いに補完・連携し、一体的な推進を図ることとしています。

これからも役職員一丸となって地域福祉の推進に努めて参りますので、皆様のさらなるご支援ご協力を賜りますようお願い申し上げます。

## ボランティア講座のご案内

※詳細は各ボランティアセンターにお問い合わせください。  
※新型コロナウイルスの影響により、変更・中止となる場合があります。

講座名	内容	開催日時	会場	定員	申込先
傾聴ボランティア講座	高齢者の方のお話を傾聴するボランティア活動に必要な知識や技術を学びます。 ※中央区在住の方、初めて受講する方、2日間出席可能な方、優先	10/7(金)、14(金) 10時～12時	きぼーる15階 ボランティア活動室	15人	中央区 ボランティアセンター 043-221-2177 ※受付中
傾聴ボランティア フォローアップ講座	既に傾聴ボランティア活動をしている方、過去に傾聴講座を受講した方を対象に活動に役立つ知識を学びます。 ※中央区は、中央区在住の方、初めて受講する方、2日間出席可能な方、優先。	10/24(月)、 31(月) 10時～12時	緑保健福祉 センター 2階大会議室	20人	緑区 ボランティアセンター 043-292-8185 ※10/3から受付開始
		11/9(水)、16(水) 10時～12時	稲毛保健福祉 センター 3階大会議室	20人	稲毛区 ボランティアセンター 043-284-6160 ※11/1から受付開始
		12/16(金)、 23(金) 10時～12時	きぼーる15階 ボランティア活動室	15人	中央区 ボランティアセンター 043-221-2177 ※11/1から受付開始
認知症サポーター ステップアップ講座	地域で認知症の方や家族をサポートするための知識や技術を学びます。 ※認知症サポーター養成講座修了者で、講座修了後ボランティア登録及びボランティア活動が可能な方対象	10/27(木) 13時～17時	若葉保健福祉 センター 3階 大会議室	20人	若葉区 ボランティアセンター 043-233-8181 ※10/3から受付開始
		11/18(金) 13時～17時	きぼーる15階 ボランティア活動室	15人	中央区 ボランティアセンター 043-221-2177 ※10/3から受付開始
読み聞かせ ボランティア講座	読み聞かせについての知識や技術を学びます。	11/16(水) 10時～12時	若葉保健福祉 センター 3階 大会議室	20人	若葉区 ボランティアセンター 043-233-8181 ※10/3から受付開始



- 本会のボランティア講座は「ちばシティポイント」の対象事業です。
- ちばシティポイント事務局 TEL:0570-783-671 URL:<https://chibapo.pointpack.jp/>



## 東日本大震災被災者支援・復興イベント「縁joy交流会」2022

どなたでもお気軽にご来場いただけます。マスク着用をお願いします。

※新型コロナ感染状況によっては、特別プログラムの変更・中止をすることがあります。

日時 11月2日(水)～4日(金)10:00～15:00(11/2は13:00～)

会場 千葉市中央区弁天3-7-7 千葉市生涯学習センター **入場無料**

展示 11/2～11/4 1階エントランスホール  
福島の写真や被災者が撮った写真と声(メッセージ)

特別プログラム 11/3 3階研修室1・2 (時間等はお問い合わせください)

問合せ先 特定非営利活動法人 ちば市民活動・市民事業サポートクラブ 電話:043-303-1688 担当:石井・鍋嶋



### 特別プログラム

- 千葉県内の支援団体活動紹介パネル展示
- 福島の悲劇を生き抜いた「コロとボス」紙芝居
- 手作り小物のワークショップ
- 「ひとと原発～失われたふるさと」上映

地域福祉推進課地域福祉推進班の  
FAX番号が変更となりました **FAX 312-2442 ▶ 312-2886**へ ※千葉市ボランティアセンター内に移転しました。

# 賛助会員・寄附者の紹介



## 賛助会員のご紹介

ご支援・ご協力、ありがとうございます。

敬称略。団体、法人は代表者名を省略、法人名は略称を使用させていただきました。個人、法人、50音順。

(福)愛寿会特別養護老人ホーム 桐花園
旭ヶ丘母子ホーム
稲川善文税理士事務所
(有)オールフォアワン いしいさん家
(株)ガードワン
(福)九曜会たかね園
(福)栗の木
グループホームハーモニーそが
グループホーム宮田
軽費老人ホーム はつらつ里
軽費老人ホーム ほんだくらぶ
(福)高德会 ソレイユ千葉北
(福)孝明会特別養護老人ホーム 昌晴園
作新台自治会

(福)慈心会特別養護老人ホーム 更科ホーム
シャローム若葉
障害福祉サービス事業所 桜が丘晴山苑
(福)勝曼会
(福)心友会
(福)泉寿会特別養護老人ホーム 第2いずみ苑
(福)父の樹会 ガーデンセブン
千葉愛の教会(穴川)
(福)千葉アフターケア協会ハピネス浜野
(福)天光会特別養護老人ホーム 恵光園
特別養護老人ホーム 小倉町いずみ苑
特別養護老人ホーム 清和園
特別養護老人ホーム セイワ若松
特別養護老人ホーム 中野園

特別養護老人ホーム 裕和園
特別養護老人ホーム ローゼンヴィラはま野
特別養護老人ホーム ローゼンヴィラはま野
デイサービスセンター
(福)徳和会
(福)苗場福祉介護老人保健施設 純恵の郷
(福)苗場福祉会特別養護老人ホーム アルマ美浜
(福)秋会
(福)初穂会特別養護老人ホーム 稲毛こひつじ園
ヘルスマネジメントおおぞら
(福)宝寿会
(福)鳳雄会
(福)みらい工房
(福)八千代美香会
わかかさ保育園

町内自治会等は、住民会員のほか賛助会員としてもご加入いただいた団体のみ掲載しています。

## ご寄附のお礼

心温まるご寄附、ありがとうございます。

敬称略。団体、法人は代表者名を省略、法人名は略称を使用させていただきました。個人、法人、50音順。



社会福祉事業資金	
井本 剛司	
行木 孝	
(株)いなげや千葉桜木店設置募金箱	
コアビジネスセンター	
田所商店プレミアム	
千葉市テニス協会ベテラン委員会	
千葉土建一般労働組合千葉支部	
(株)ニチレイ	
(株)ヤマノホールディングス	

交通遺児基金	
第102地区 民生委員児童委員協議会	
第104地区 民生委員児童委員協議会	
第110地区 民生委員児童委員協議会	
ダイセーロジスティクス株式会社	

物品	
大久保 充子	
宮澤 博	
(株)セブン-イレブン・ジャパン	



コアビジネスセンター様[右]



(株)ヤマノホールディングス様[右]

日本国内でのボランティア活動中のケガや賠償責任を補償!!

令和4年度

# ボランティア活動保険

商品パンフレットは  
コチラ  
(ふくしの保険ホームページ)



## 保険金額・年間保険料 (1名あたり)

団体割引20%適用済 / 過去の損害率による割引適用

保険金の種類	プラン		
	基本プラン	天災・地震補償プラン	【新設】特定感染症重点プラン
ケガの補償			
死亡保険金		1,040万円	
後遺障害保険金		1,040万円(限度額)	
入院保険金日額		6,500円	
手術 入院中の手術		65,000円	
保険金 外来の手術		32,500円	
通院保険金日額		4,000円	
特定感染症	補償開始日から10日以内は補償対象外 <sup>(*)</sup>		初日から補償
地震・噴火・津波による死傷	×	○	○
賠償責任			
賠償責任保険金 (対人・対物共通)		5億円(限度額)	
年間保険料	350円	500円	550円

\*4月1日付で前年度から継続して契約される場合は初日から補償します。

## <基本プランに加入される方へ>

基本プランでは、地震・噴火・津波に起因する死傷は補償されません。

◆年度途中でボランティア活動保険に加入する場合には「特定感染症重点プラン」への加入をおすすめします。

例えば、被災地での災害ボランティア活動や当初予定していなかったボランティア活動への参加にあたり、新型コロナウイルス感染症をはじめとした特定感染症への備えとして、特定感染症重点プランに加入いただきますと、より安心してボランティア活動に参加いただけます。



## ボランティア行事用保険

(傷害保険、国内旅行傷害保険特約付傷害保険、賠償責任保険)

## 送迎サービス補償

(傷害保険)

## 福祉サービス総合補償

(傷害保険、賠償責任保険、約定履行費用保険(オプション))

● このご案内は概要を説明したものです。詳細は、「ボランティア活動保険パンフレット」にてご確認ください。●

団体契約者 ▶ 社会福祉法人 全国社会福祉協議会

〈引受幹事〉 損害保険ジャパン株式会社 医療・福祉開発部 第二課  
TEL: 03 (3349) 5137  
受付時間: 平日の9:00~17:00 (土日・祝日、年末年始を除きます。)  
この保険は、全国社会福祉協議会が損害保険会社と一括して締結する団体契約です。

取扱代理店 ▶ 株式会社 福祉保険サービス

〒100-0013 東京都千代田区霞が関3丁目3番2号 新霞が関ビル17F  
TEL: 03 (3581) 4667  
受付時間: 平日の9:30~17:30 (土日・祝日、年末年始を除きます。)



# 1 待たない!と帰ってくる子どもたちの成長を一緒にサポートしませんか? 子どもルーム(学童保育) 指導員・補助指導員募集!



**業務内容** 放課後や長期休業日等における利用児童の生活・遊びの指導及び安全管理

## 募集内容 1. 指導員

**応募資格**▶放課後児童支援員、幼稚園・小中高教諭、特別支援学校教諭、保育士、社会福祉士。放課後児童支援員の受講要件を満たす方、もしくは放課後児童支援員の研修対象となる方。  
**待遇**▶月額200,000円、通勤手当(本会規定内支給)、その他諸手当、社会保険完備。経験年数に応じて経験加算給有。  
**勤務日**▶月曜日～土曜日(祝日、年末年始を除く)の中で週5日間のローテーション勤務、勤務日指定不可。

## 2. 補助指導員

**応募資格**▶資格・経験不問。  
**待遇**▶時給1,133円、通勤手当(本会規定内支給)、時間外手当、労災保険。経験年数に応じて経験加算給有。月曜日～土曜日(祝日、年末年始を除く)の中で週2～3日間。

**勤務地** 本会が運営する子どもルームのいずれか。

**勤務時間**

- 平日……A) 11:30～19:00 B) 12:30～18:30
- 土曜日……A) 8:00～19:00 B) 11:00～19:00
- 長休日等……7:45～19:00の中でシフト制。



**雇用期間** 採用日～翌年3月31日(更新あり)

**問合せ先** 児童育成課 ☎043-209-6055 ● 土日・祝日・年末年始を除く9:00～17:00 ※応募方法など詳細については、お気軽にお問合せください。

# 2 桜木園・看護師(常勤職員)

**応募資格** 正看護師の有資格者(入職日までに取得見込みの者) 定年年齢60歳のため、定年年齢未満の方

**勤務地** 当初勤務地は、桜木園となります。人事異動あり(療育センター、大宮学園)

**問合せ先** 総務企画課施設経営班 ☎043-209-8815

● 月曜日～金曜日(祝日を除く) 9:00～17:00



◀待遇・勤務形態など詳しい情報はコチラから

指導員等、その他の職種(常勤職員・非常勤職員)についても募集しております。詳しくは、<https://shafuku-chiba.jp/recruit.html>をご覧ください。

# 3 和陽園・介護員(常勤職員)

**応募資格** 無資格の方でも可能です。介護福祉士や介護職員研修修了者(旧ホームヘルパー1級・2級)の資格があれば尚可。 定年年齢60歳のため、定年年齢未満の方。

**勤務地** 和陽園(勤務地限定)

**問合せ先** 総務企画課施設経営班 ☎043-209-8815

● 月曜日～金曜日(祝日を除く) 9:00～17:00



## 自宅で簡単!



# 運動不足を解消!

- トレーナー：理学療法士…原田 潤一
- モデル：理学療法士…森田 昂司

いきいきプラザ・センター ボディケアスクール担当

いきいきプラザ・センターで介護予防に取り組んでいる理学療法士が、自宅で簡単かつ身体機能低下に効果が高い運動を、解説付きでご紹介します。

## Part.7 脊椎(胸椎)の回旋(捻り)をしよう!!

### やり方

- 1 仰向けで、両膝を曲げて揃えておく
- 2 両腕を前ならえし、その後両肘を曲げて反対の肘を掴む
- 3 その形を崩さずに、右肘を床につけるように体を捻る
- 4 両膝を左に倒していく
- 5 動かなくなったところで、5秒静止する
- 6 そのまま左右対称に反対も実施し、それぞれ5セット行う



### 注意点

- 1 自分が動かせるところまでにし、無理に身体を捻らない
- 2 止めたところでゆっくりと呼吸をする



税理士 稲川 善文

## 相続税のミカタ

広告

相続対策

相続税対策

税務調査対策

初回相談無料

土日祝日対応可

出張相談OK

稲川善文税理士事務所 Tel.080-7349-0699

千葉市緑区おゆみ野有吉15-4 HPIはこちら▶

千葉市社会福祉協議会 賛助会員、茂原市社会福祉協議会 法人会員

相続税専門税理士が円満相続の実現をサポートいたします!

相続簡易診断 初回無料

相続税簡易診断 初回無料

※詳細はホームページをご覧ください。

稲川善文税理士事務所

ミ 皆様の想いを円満相続

カ 家族で仲良く円満相続

タ 大切な資産を円満相続

